



Puzzle-PM Application 3.0



Agenda

1. Tujuan Presentasi
2. Fungsi-fungsi pada Puzzle-PM
 - Introduction Plant Maintenance
 - PM Structure Organization
 - PM Master Data
 - Breakdown Maintenance Processing
 - Preventive Maintenance
 - Information System
3. Tanya Jawab



Tujuan Presentasi

- 1. Menentukan besarnya cakupan (scope) fungsi-fungsi Plant Maintenance yang ada sebagai dasar perhitungan 'resource' pada proyek implementasi Puzzle-PM.**
- 2. Menjelaskan secara 'overview' fungsi-fungsi yang ada pada modul Puzzle-Plant Maintenance**



Fungsi-fungsi pada Puzzle-PM



Introduction Plant Maintenance

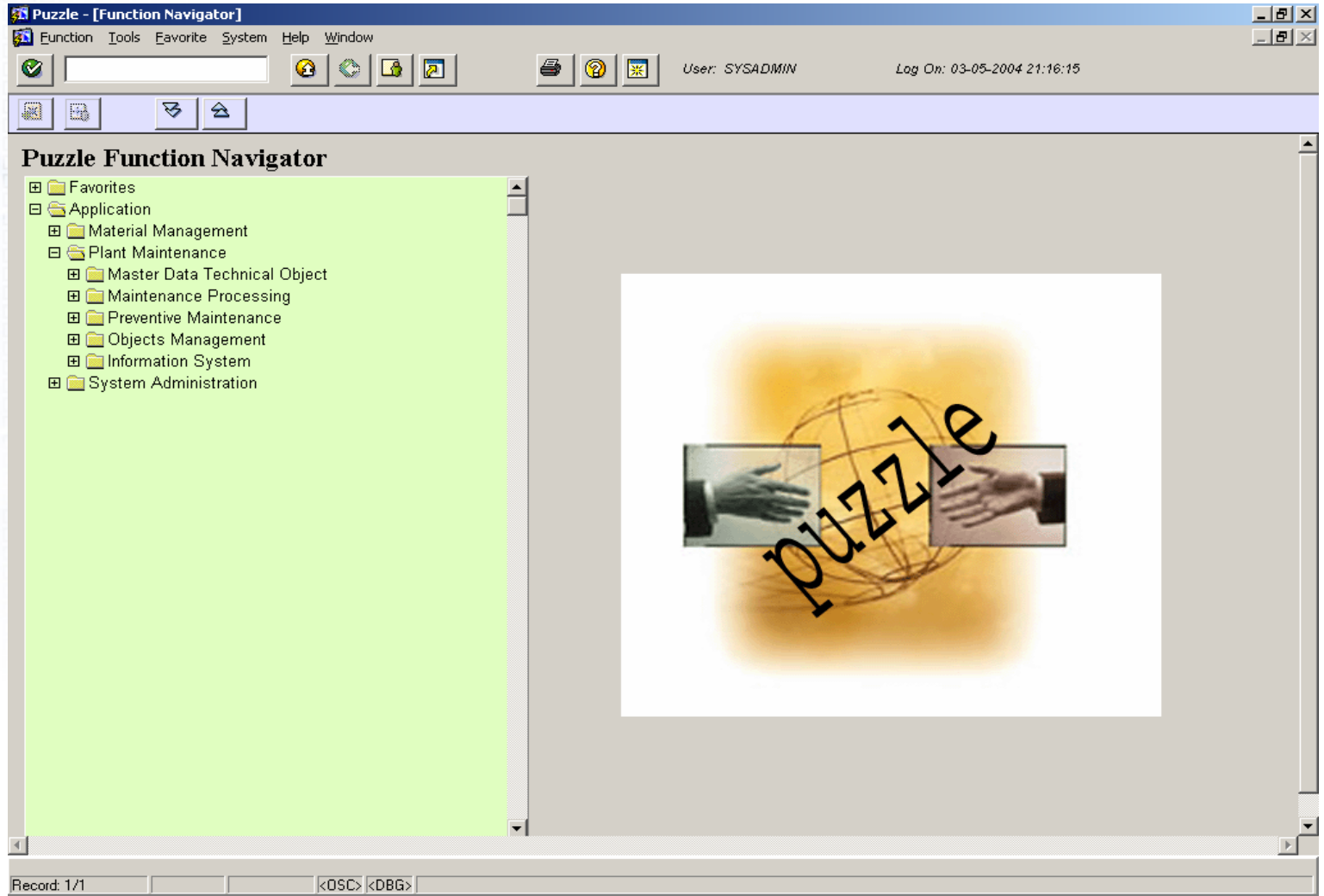


Plant Maintenance Definition

- Plant Maintenance adalah sebuah fungsi/sistem pendukung yang esensial dalam sebuah proses industri. Sistem ini membantu menjaga semua mesin-mesin dan infrastruktur ke dalam kondisi yang prima atau ideal dilihat dari sisi kualitas dan operasionalnya
- Modul Puzzle-PM merupakan sistem yang fleksibel dan menyatu (Integrated) dengan bisnis sistem yang lain hingga mampu diterapkan untuk perencanaan, pengoperasian, dan penganalisaan dari fungsi-fungsi Plant Maintenance itu sendiri.



Puzzle-PM Screen

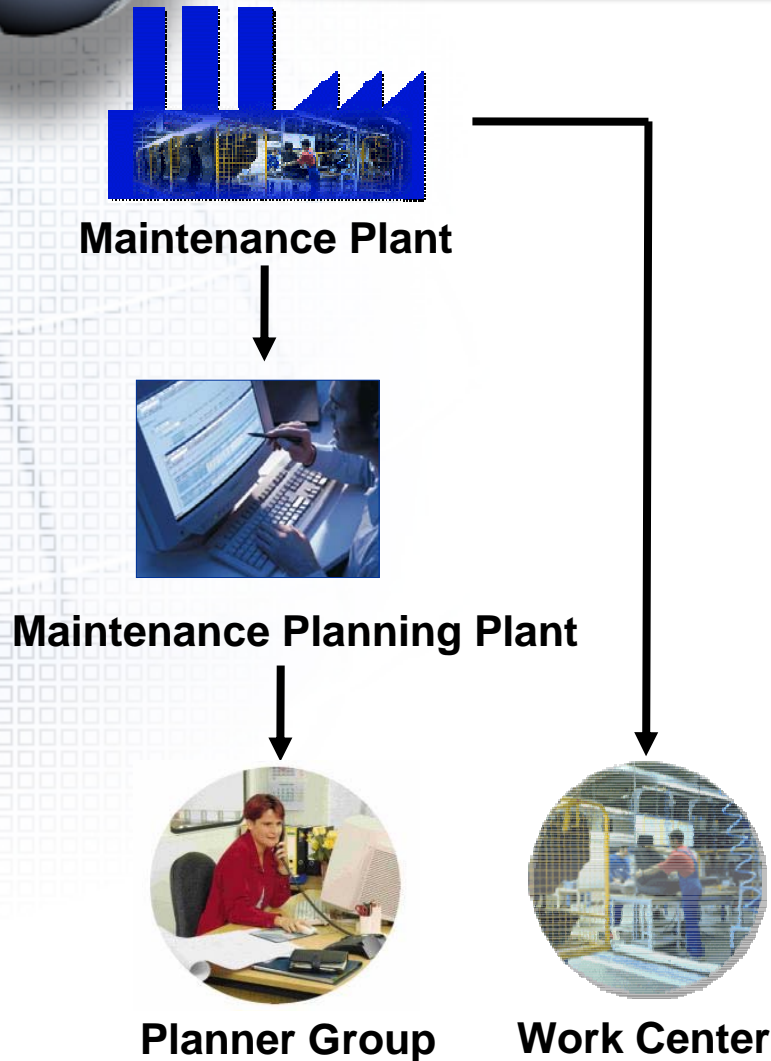




Plant Maintenance Structure Organization



PM ORGANIZATION STRUCTURE



Maintenance Plant :

→ Plant dimana objek-objek maintenance dari sebuah perusahaan dipasang/diinstal.

Maintenance Planning Plant :

→ Plant dimana aktivitas maintenance (Maintenance plans, maintenance notification, maintenance order) direncanakan dan dipersiapkan.

Planner Group

→ Seorang atau sekelompok orang yang memiliki keahlian/kualifikasi sejenis dalam melaksanakan pekerjaan maintenance.

Work Center

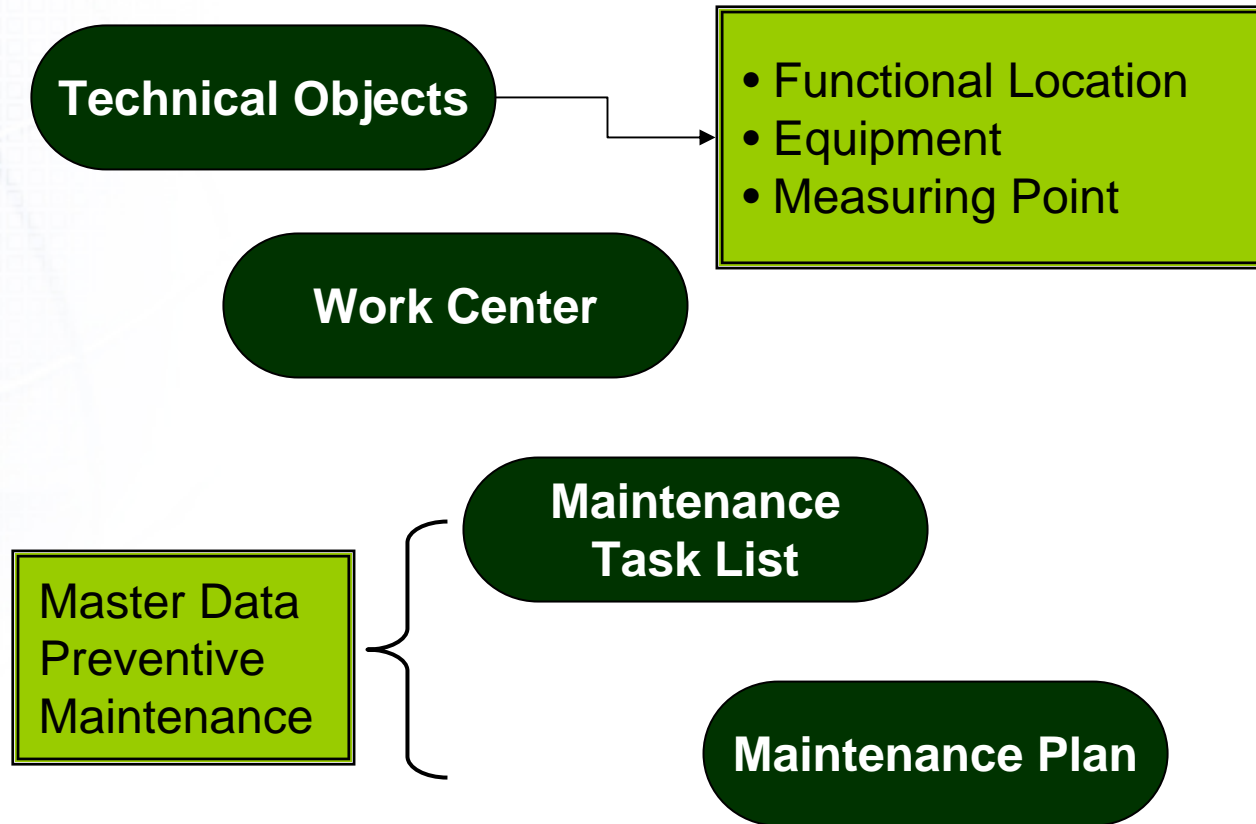
→ Seorang atau sekelompok orang yang bertanggung jawab untuk merencanakan dan memproses aktivitas maintenance dalam sebuah Plant.



Plant Maintenance Master Data



Plant Maintenance Master Data





Functional Location

Merupakan suatu tempat yang terstruktur secara hirarki level dimana aktivitas maintenance dilakukan yang di dalamnya bisa di install suatu equipment

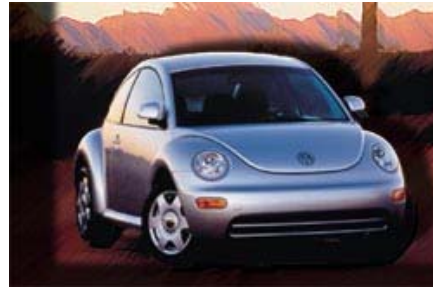
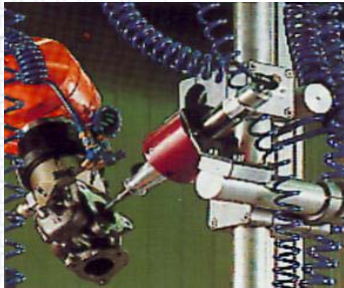


- Menelusuri biaya maintenance per lokasi
- Menelusuri keberadaan suatu equipment terpasang
- Mengumpulkan data teknis setiap lokasi untuk dievaluasi



Equipment

Object dari maintenance yang dapat di-maintain secara individual.



- Mengevaluasi data aktifitas maintenance dari object untuk suatu periode tertentu
- Mengetahui kondisi atau status suatu equipment



Work Center

Seseorang atau sekelompok orang yang mempunyai tanggung jawab sebagai pelaksana aktivitas maintenance



Electrics



Engineering



Mechanics



Workshop



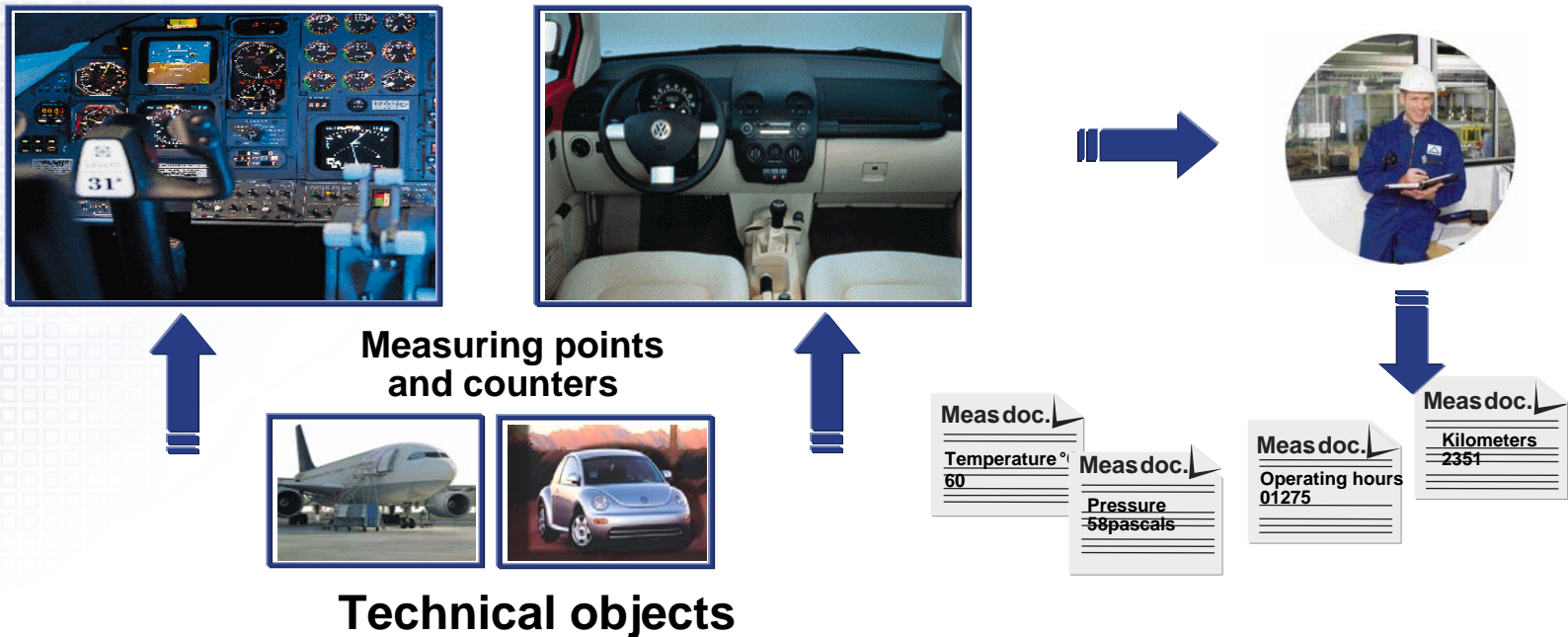
Welding

- Menentukan orang/kelompok yang akan menjalankan suatu operasi
- Menentukan schedule maintenance yang akan dilaksanakan



Measuring point & document

Merupakan data yang berisikan informasi tentang kondisi dari suatu object yang dapat diukur secara kuantitatif (misalnya temperatur, tekanan, operation time dll)



Measurement Document adalah dokumen yang berisi informasi nilai pengukuran (measurement) suatu object berdasarkan pada waktu tertentu

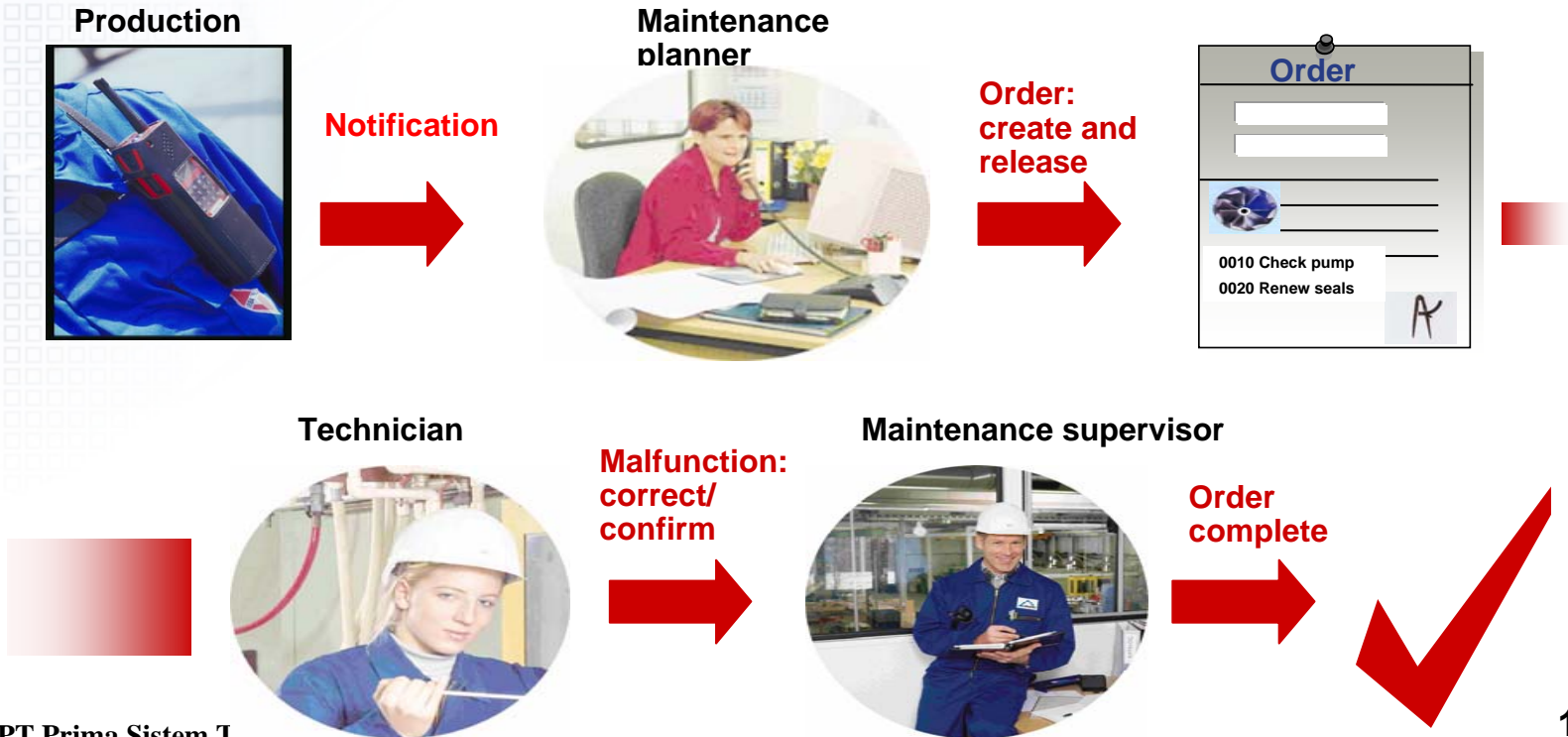


Breakdown Maintenance



Breakdown Maintenance

Breakdown Maintenance suatu kejadian kerusakan Object (malfunction) yang tiba-tiba (un-predictable) sehingga mengganggu jalannya proses produksi dimana kerusakan harus di laporkan dengan pembuatan *Notification*





Notification

Merupakan Pemberitahuan adanya ketidaknormalan atau kerusakan dari objek maintenance (Functional Location/Equipment) ke bagian maintenance yang kemudian akan dianalisa apakah perlu ditindak lanjuti oleh suatu aktivitas maintenance (Maintenance Order)

Order Create
and
Release

A

Order

0010 Pump leaking



B

Order

0010 Pump leaking

Notification

Malfunction start:
06.05.2000, 6:31

Damage:
Leakage

Notifikasi memuat data-data penyebab kerusakan.



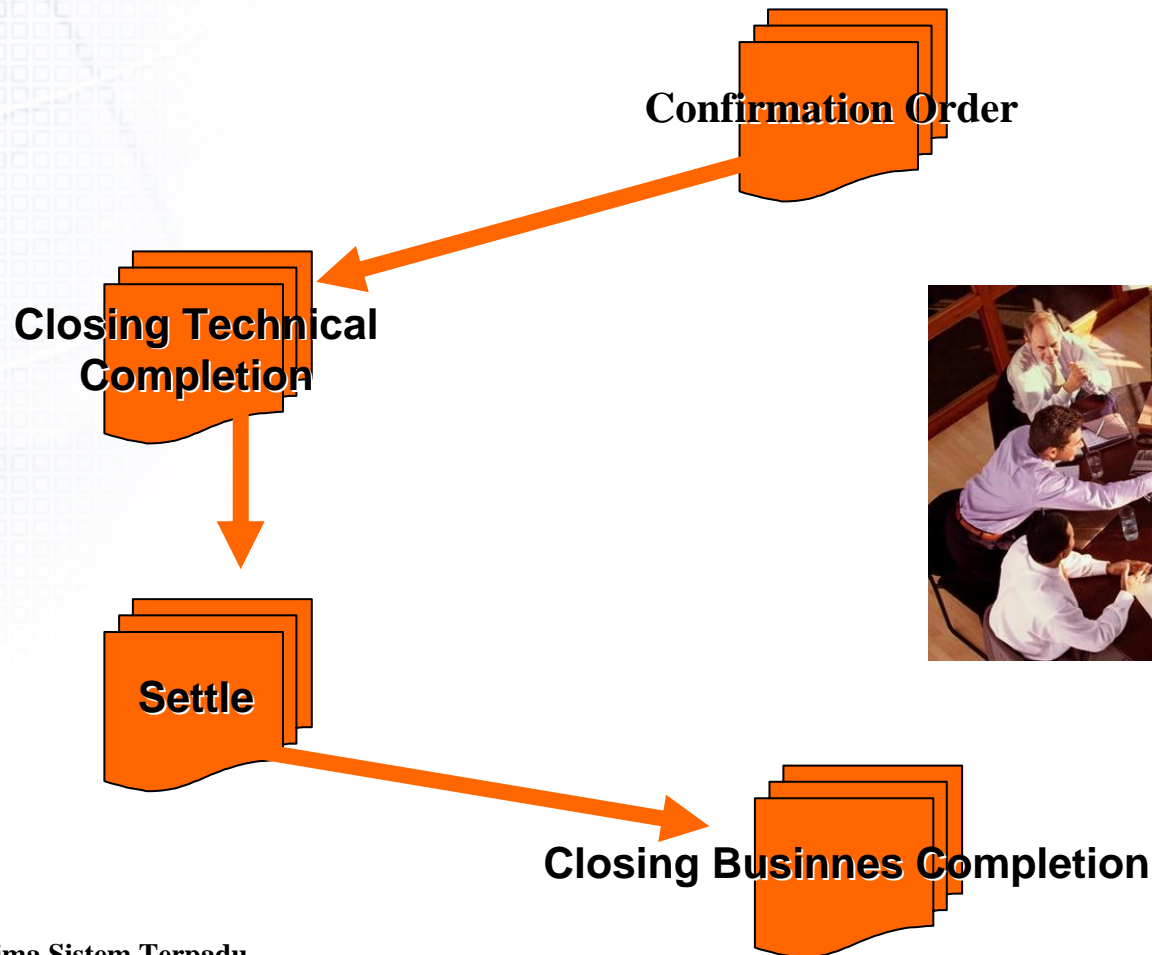
Maintenance Order

Perintah kerja untuk melaksanakan aktivitas maintenance



Closing Order Processing

Adalah aktivitas yang dilakukan dalam penutupan order maintenance



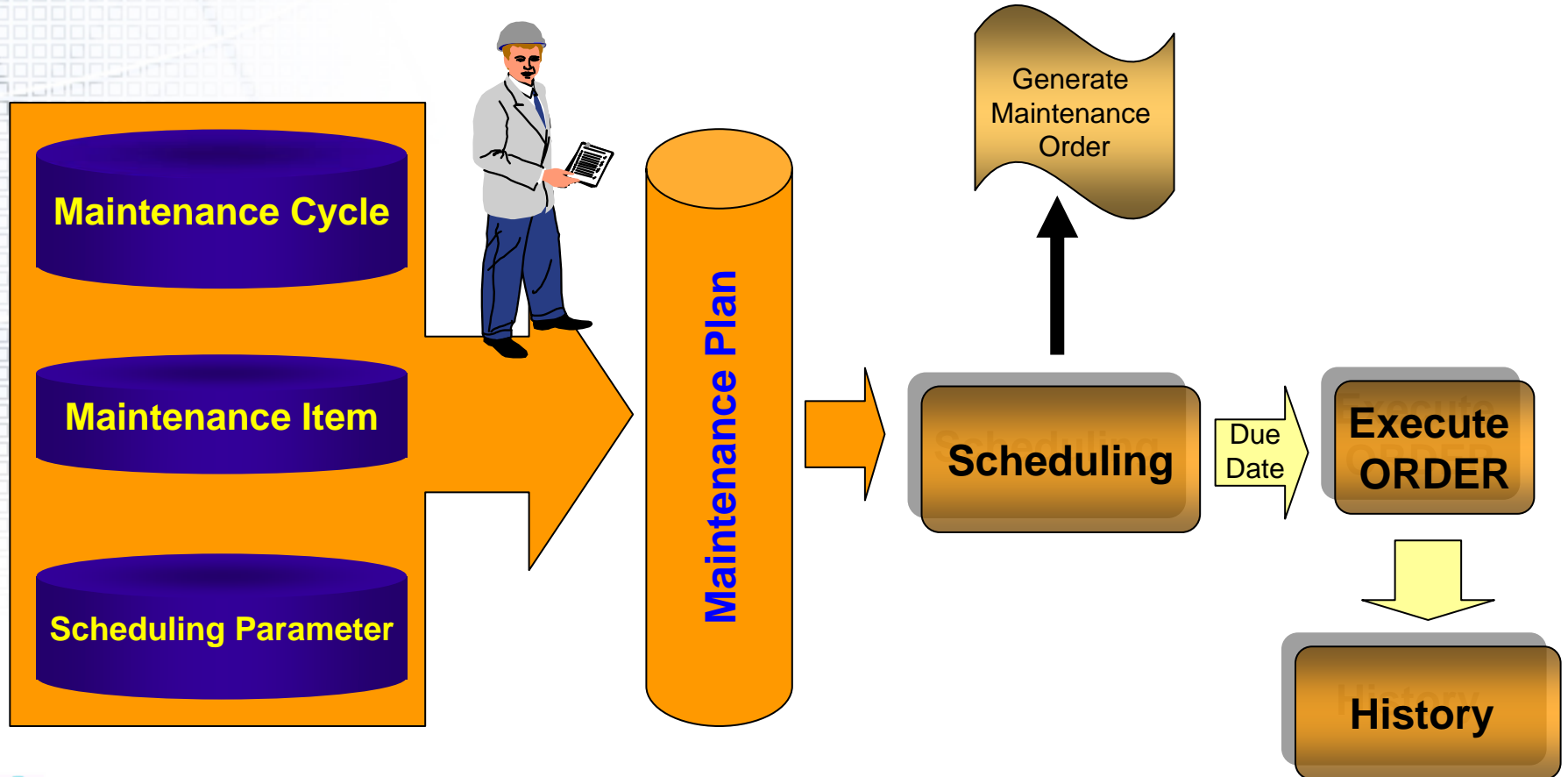


Preventive Maintenance



Preventive Maintenance

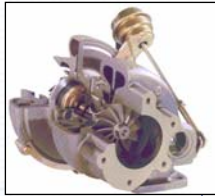
Suatu aktivitas maintenance yang dilakukan bertujuan untuk mencegah kerusakan. Aktivitas maintenance ini dapat direncanakan melalui Maintenance Plan





Maintenance Task List

Merupakan daftar aktivitas yang rutin dilakukan dalam proses maintenance (biasanya digunakan dalam preventive maintenance)



| | |
|----|------------|
| 10 | Switch off |
| 20 | Dismantle |
| 30 | Clean |
| 40 | Reassemble |
| 50 | |
| 60 | |

Material
PRT
Target time
Inspection
characteristic

Urutan aktivitas pekerjaan (Operasi)

Estimasi waktu pekerjaan dalam setiap operasi

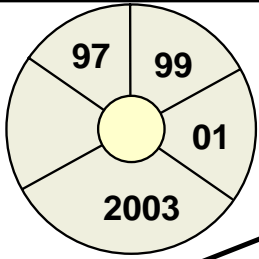
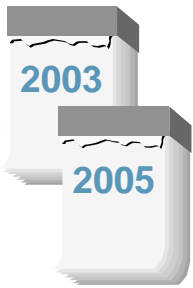
Pelaksana pekerjaan maintenance (Work center) dan jumlahnya

Material dan alat bantu (tools) yang digunakan



Maintenance Plan

Merupakan perencanaan maintenance terhadap suatu object, didalamnya berisi daftar aktivitas yang dilakukan dan siklus waktu pelaksanaan aktivitas maintenance.



CHECKED
every 2 years

Siklus Aktivitas Maintenancnya

Objek Yang akan direncanakan aktivitas maintenancnya

Scheduling Parameter



Prepared by: ILH
 Date: 05/03/2004
 Approved by:
 Date:
 Status: FINAL

OS-PM01

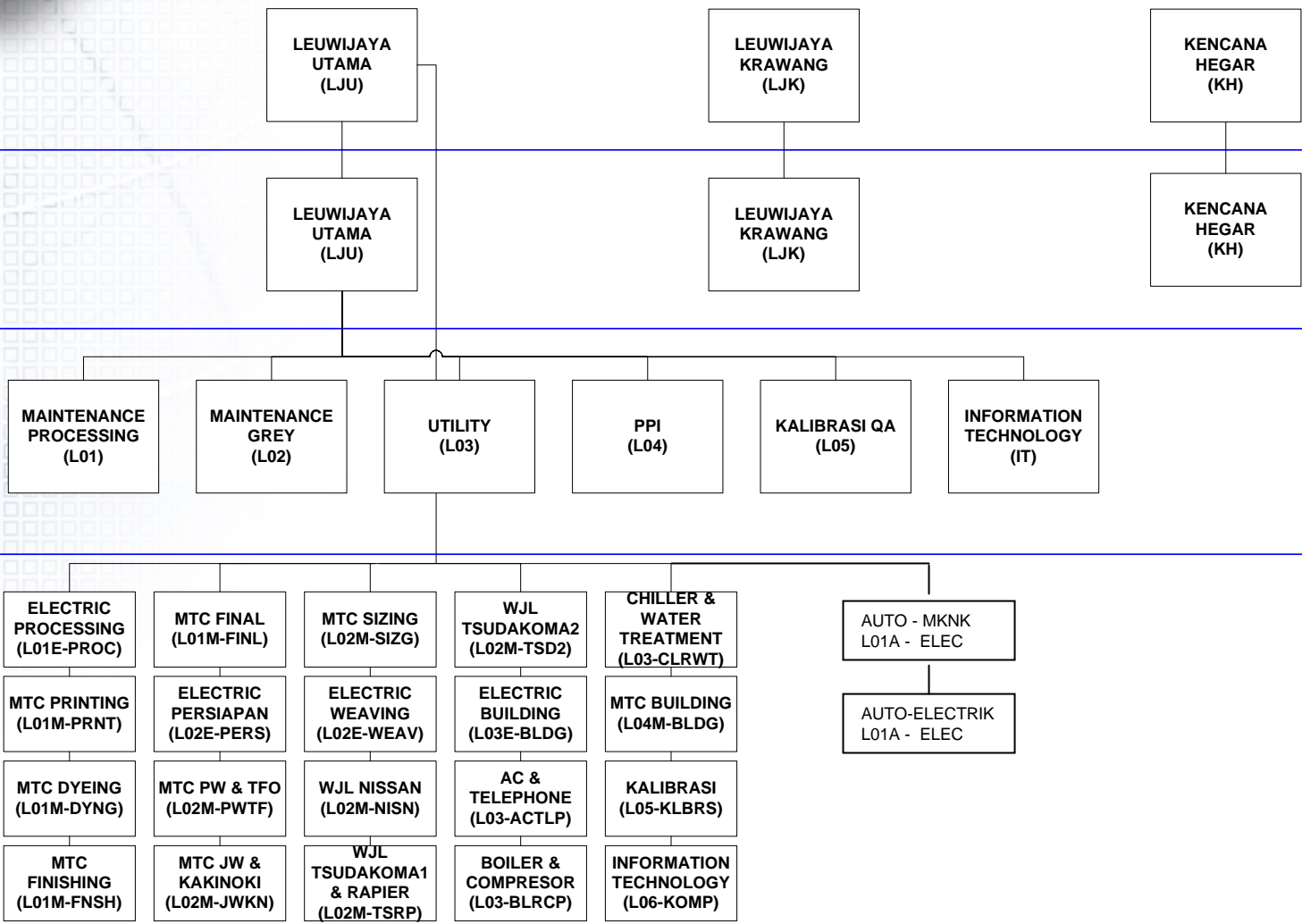
Plant Maintenance Organization Structure

Maintenance Plant

Maintenance Planning Plant

Planner Group

Work center





Data for Demo

- Breakdown Processing

Equipment : 1800000912 (AC Split 1)

Funct. Loc : LJU-MKT1-GLMG

Cost center : GMNG (General Manager)

Operation : Ganti Filter

Component : 4000002788 (Filter Udara)
4000001755 (Filter)



Data for Demo

- Preventive Processing

Equipment : 1800000001 (Nissan 1)

Funct. Loc : LJU-WEAV-PROD

Cost center : GMNG (General Manager)

Operation : Ganti Filter

Component : 4000002788 (Filter Udara)
4000001755 (Filter)



Prepared by: ILH
Date: 05/03/2004
Approved by:
Date:
Status: FINAL

OS-MM01

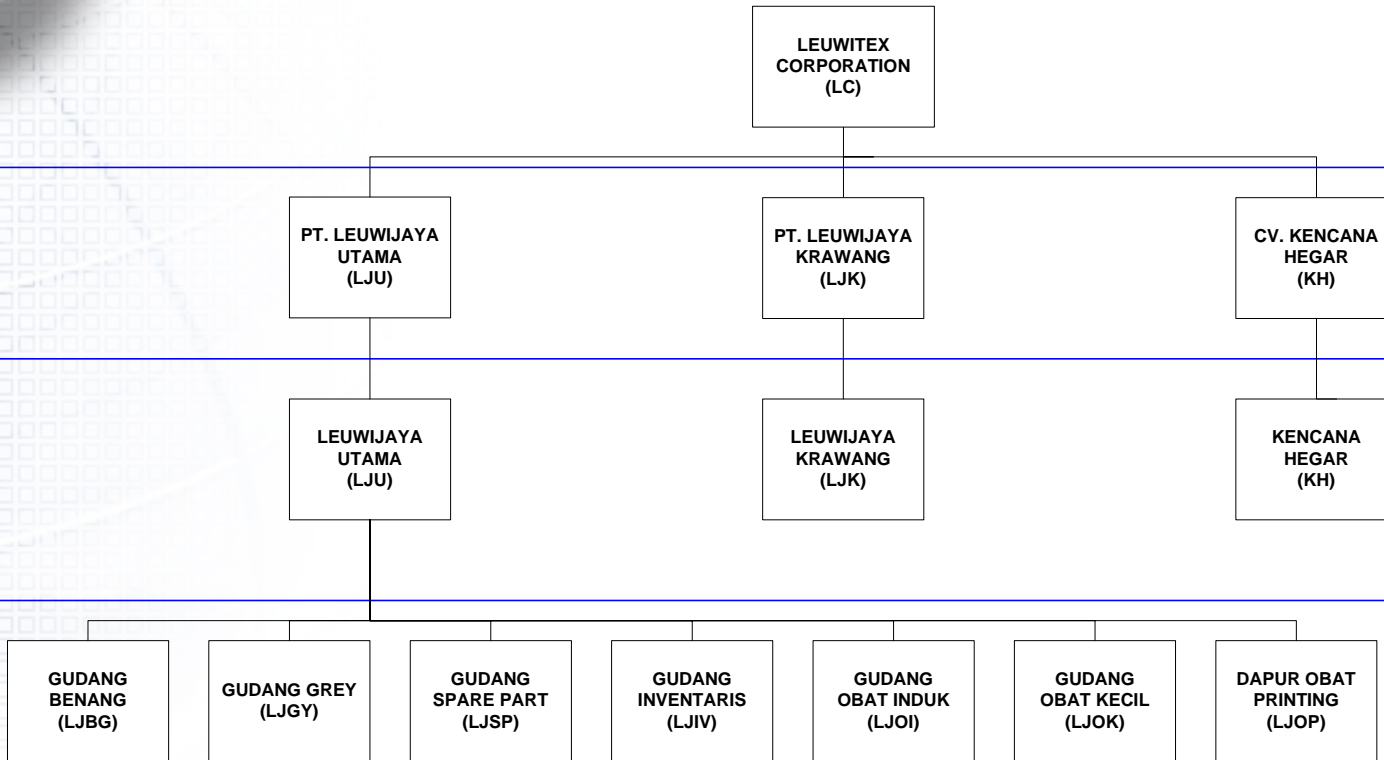
Logistic Organization Structure

Company Group

Company Code

Plant

Storage Location



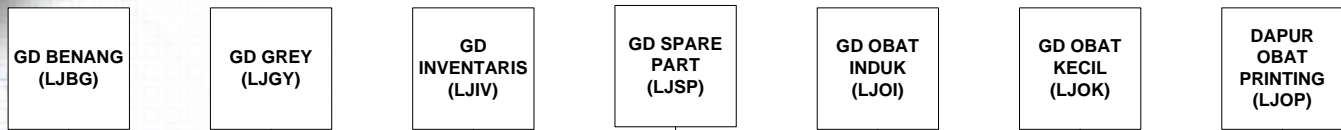


Prepared by: ILH
 Date: 09/03/2004
 Approved by:
 Date:
 Status: FINAL

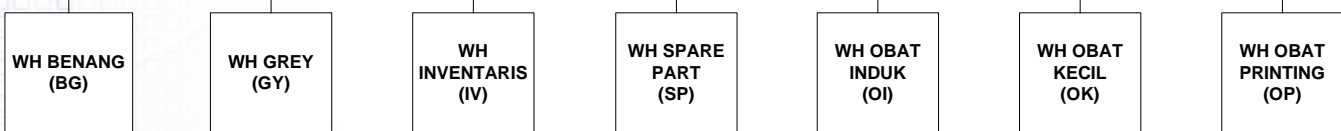
OS-WM01

Organization Structure Warehouse Management (Spare part)

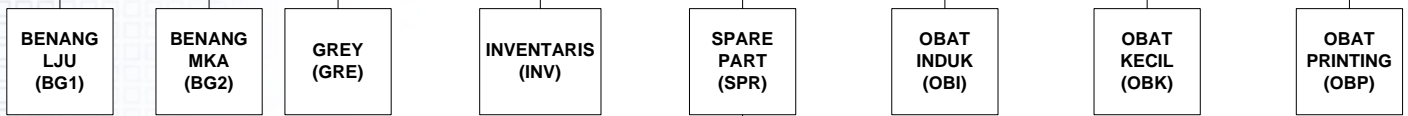
Storage Location



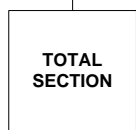
Warehouse Number



Storage Type



Storage Section



Storage Bin

